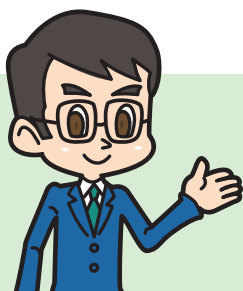


あいおいニッセイ同和損保の

事故・故障サービスのご案内

「まごころ工場」紹介サービス

愛車の修理は、安心と信頼の「まごころ工場」をご紹介します。



「まごころ工場」とは

あいおいニッセイ同和損保が定めた厳格な基準をすべてクリアした自動車のプロが「まごころ工場」です。豊富な経験と熟練の技術でお客さまをサポートします。



提携修理工場に入庫していただくと、メリットがいっぱい!

まごころ
1

修理箇所永久保証

修理箇所に不具合が発生した場合、無料で再修理します。「まごころ工場」での修理箇所は、永久に保証します。

※ただし、所有者が変わらない場合に限りです。

修理箇所ワシオーナー永久保証

まごころ
2

代車もご用意

修理期間中、代車を無料でお貸しします。事故でお車を修理している間、ご要望に応じて代車をお貸しします。

※ただし、車種・グレード・色等の指定はできません。
※「まごころ工場」で修理を行わない場合は、有料となることがあります。

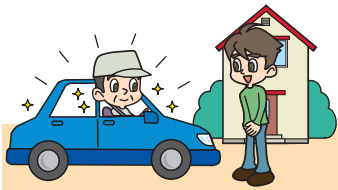
代車無料提供サービス

まごころ
3

高品質な修理をご提供

「まごころ工場」では高品質な修理をご提供するために必要な設備を整えております。

高品質な修理

まごころ
4

引取^(注1)・納車^(注2)無料

お車の引取および修理完了後の納車は無料で行います。

(注1) 自走可能なケースに限りです。自走不能となった場合については、裏面の事故・故障・トラブル時のサポートで対応します。

(注2) 遠隔地の場合、有料となることがあります。

引取・納車無料サービス

まごころ
5

お客さまの意向に沿った親身な対応

経済的な修理方法など、さまざまなご相談にも親身に対応させていただきます。まずはお客さまのご意向を「まごころ工場」へお伝えください!

リサイクル部品活用修理等



- ※1 事故時に「まごころ工場」で修理いただくことにより、これらのサービス(まごころ1~5)をご利用いただけます(修理されなかった場合は有料となります)。
- ※2 「まごころ工場」が提供するサービスは、ご契約の保険約款で約定されたものではありません。あいおいニッセイ同和損保の都合により追加・変更・廃止させていただく場合もございますので、あらかじめご了承ください。
- ※3 上記のサービスは、あいおいニッセイ同和損保と提携した自動車整備・修理工場である「まごころ工場」がサービスを提供するものです。
- ※4 違法改造車は、当サービスの対象となりません。
- ※5 上記のサービスは、原則としてご契約のお車の用途車種が自家用6車種〔自家用普通乗用車・自家用小型乗用車・自家用軽四輪乗用車・自家用小型貨物車・自家用軽四輪貨物車・自家用普通貨物車(最大積載量0.5t以下)〕の場合にご利用いただけます。

事故・故障・トラブル時のサポート

ロードサービス費用特約をセットしないご契約には、ロードアシスタンスサービスをご提供しません(有料による出動業者への取次ぎも行いません)。ロードアシスタンスサービスは、当社の提携会社であるMS&AD グランアシスタンス(株)がご提供します。

お車が動かないときは...

24時間365日、お車のトラブルのときに駆けつけます

特長
1

事故等による自力走行不能時も安心! レッカー牽引・搬送や落輪引き上げ作業等をご提供

レッカー現場急行サポート

ご契約のお車が事故または故障・トラブルにより自力走行不能となった場合に、出動業者を手配し、現場から修理工場等までのレッカー牽引・搬送や、落輪等の際の路面への引き戻し作業等を行います。

- ※1 これらにかかる費用は、ロードサービス費用特約(右記参照)で補償します。
- ※2 スタック(雪道、泥道、砂利道または凍結道等でタイヤが単にスリップまたは空転し走行できない状態)時の引き出しは対象となりません。

ロードサービス費用特約(運搬費用保険金)

ご契約のお車が自動車事故、故障等により、自力走行不能となった現場から修理工場等までレッカー牽引・搬送するためまたは落輪等の際の路面への引き戻し作業等のために実際に負担した費用をお支払いします。(1回の事故等につき、30万円(車両保険をセットする場合は、車両保険金額の10%または30万円のいずれか高い金額)限度)



この特約と車両保険に定める運搬費用のいずれもお支払いできる場合は、この特約からお支払いし、車両保険に定める運搬費用はお支払いできません。

具体例

例えば
このような
事故のとき

旅先での事故によりお客さまのお車が自力走行不能となり、修理工場まで長距離のレッカー牽引・搬送が必要となった場合



事故の現場

約500km(自家用8車種)相当のレッカー牽引・搬送が可能です。(注)

修理工場



(注)レッカー牽引・搬送等の費用は、ロードサービス費用特約で補償します。レッカー牽引・搬送可能な距離は、提携先実績に基づく当社試算で、車両重量・車体の形状や積載量等により作業内容が異なるため増減する場合があります。

ロードサービス費用特約をセットしている場合は、臨時に宿泊した場合の宿泊費用や事故等現場からの帰宅または当面の目的地への移動費用、ご契約のお車の修理完了後の修理工場からご自宅またはご契約のお車の保管場所等への搬送費用等も補償します。

特長
2

故障・トラブルでも安心! 現場で30分以内の応急作業も 無料でご提供

クイック修理サービス

以下の故障・トラブル等により自力走行不能となった場合に、現場で30分以内の応急作業を無料で行います。なお、ガス欠の場合のサービスのご提供は、保険期間(ご契約期間)中1回(注)のみ無料となります。

バッテリー上がり

キーの閉じ込み、
盗難または紛失

タイヤのパンク

ガス欠

その他

(注)保険期間が1年を超える場合は始期日から1年ごとに、明細付契約の場合は各明細1台ごとに、1回のご利用が無料となります。ただし、フリート契約・ノンフリート多数割引適用契約は回数の制限がありません。

特長
3

GPS機能でトラブル場所を正確・迅速に送信 見知らぬ場所での お車の トラブルでも安心!

LINEでロードサービス(スマートフォン専用)

右の二次元コードから「あいおいニッセイ同和損保ロードサービス」を友だち追加してください。本サービスは、LINEアプリおよび通話機能をご利用いただけるスマートフォン端末のみ、ご利用いただけます。

LINEの友だち
追加はこちら!



耳や言葉の不自由なお客さまも、Web機能や「手話・筆談通訳サービス」を使って当社担当者へご連絡いただけます。詳細は当社ホームページでご参照ください。

※LINEはLINE株式会社の登録商標です。

事故・故障の場合は、右記までご連絡ください。24時間365日 0120-024-024 (無料)

*おかけ間違いにご注意ください。
*音声案内に従ってご用件の番号をプッシュしてください。



ロードアシスタンスサービスのご利用の際は、あいおいニッセイ同和損保あんしんサポートセンター(0120-024-024)に必ず事前にご連絡ください。お客さまご自身で修理業者を手配された場合は、クイック修理サービスの対象となりません。なお、お客さまご自身で手配されたレッカー牽引・搬送等の費用は、ロードサービス費用特約の対象となる場合がありますので、ご契約の代理店・扱者または当社へご連絡ください。

●このチラシはサービスの概要を説明したものです。ご契約にあたっては必ず各種自動車保険パンフレットおよび「重要事項のご説明」をあわせてご覧ください。詳しくは「ご契約のしおり(普通保険約款・特約)」をご用意していますので、必要に応じて当社ホームページでご参照ください。もしくは、代理店・扱者または当社までご請求ください。また、ロードアシスタンスサービスの内容の詳細およびご利用方法については、ご契約後に保険証券・保険契約継続証と共に送付する「自動車保険サービスガイド」でご確認ください(Web約款を選択いただいた場合には、当社ホームページから保険契約者専用Webサービス「ご契約者さま専用ページ」にログインのうえ、ご確認をお願いします)。ご不明な点につきましては、代理店・扱者または当社にお問合わせください。

あいおいニッセイ同和損害保険株式会社

● ご相談・お申込先

MS&AD INSURANCE GROUP

〒150-8488 東京都渋谷区恵比寿1-28-1
https://www.aioinissaydowa.co.jp/